

賃料	管理費等
59,000円	3,000円

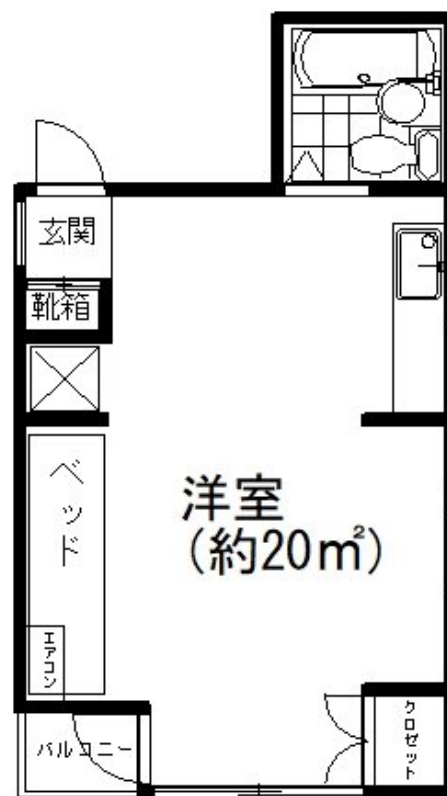
洗濯機・乾燥機付

1フロア1住戸,2F以上,2面採光,角住戸

【外觀】



【間取り図】



間取り	1R		
敷金	1ヶ月	礼金	1ヶ月
敷引 / 償却金	- -	保証金	-
物件種別	マンション		
建物名・部屋番号	柊ビル 301号室		
物件所在地	東京都板橋区大和町10-3		
交通	都営三田線 板橋本町駅 徒歩5分 東武東上線 中板橋駅 徒歩12分		
間取詳細			
構造・規模	鉄骨 4階建 3階		
専有面積	20m ²	向き	南東
築年月	1987年3月下旬	契約期間	2年
損害保険	有 20,000円 24ヶ月	入居時期	即時
駐車場	無		
設備	エアコン,ガスキッチン,ガスコンロ,クローゼット,シャワー,シューズボックス,トイレユニット,フロー		
その他費用			
入居諸条件			
保証会社	必須 (オリコフォレントインシュア) 初回保証料：賃料総額の50% 月額保証料：賃料総額の1%		
備考	都営三田線・板橋本町駅から徒歩5分のワンルームマンションです。1フロア1住戸なのでプライバシーの面でも安心です。		

図面と現況が異なる場合は現況が優先となります。

間取りの「S」はサービスルーム(納戸)です。

情報更新日2026年2月14日

No. 柵ビル 301号



東京都知事（12）第40322号
公益社団法人 東京都宅地建物取引業協会

三和不動産株式会社

東京都板橋区板橋 4 丁目 2 - 4

TEL:03-3961-8888

E-mail : info@sanwafudosan.co.jp

URL : <http://www.sanwafudosan.co.jp/>

FAX:03-3579-4440



携帯サイトから物件詳細を閲覧できます！

取引態様	手数料負担の割合	貸主	0%	借主	100%
仲介元付 (一般)	手数料配分の割合	元付	0%	客付	100%