

# FOR RENT

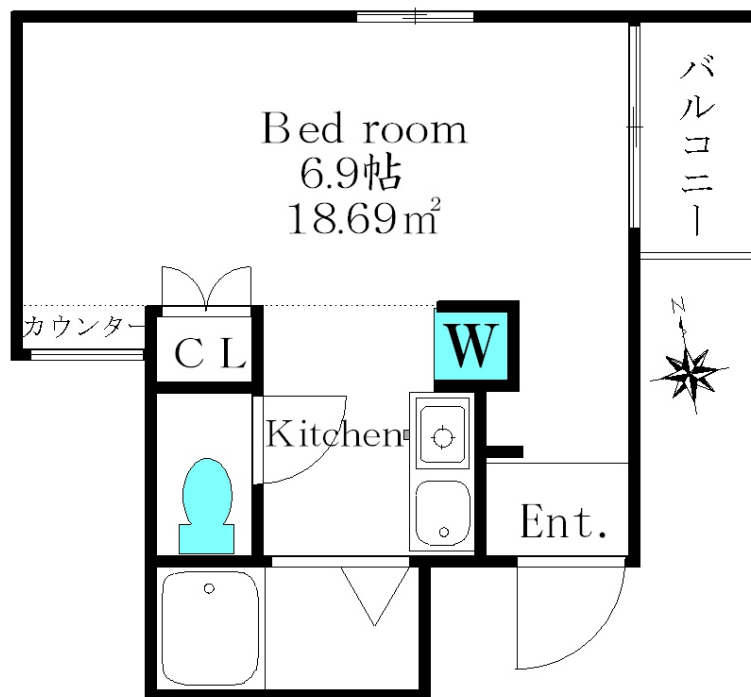
賃料	管理費等
66,000円	3,000円

外壁タイル張り 閑静な住宅街 オートロック ディンプルキー

【外観】



【間取り図】



間取り	1R		
敷金	1ヶ月	礼金	1ヶ月
敷引 / 償却金	-	保証金	-
物件種別	マンション		
建物名・部屋番号	アトリエナイン西巢鴨 404号室		
物件所在地	東京都豊島区西巢鴨 2丁目20-19		
交通	都営三田線 西巢鴨駅 徒歩7分 埼京線 板橋駅 徒歩11分		
間取詳細			
構造・規模	鉄筋コンクリート 4階建 4階		
専有面積	18.69㎡	向き	
築年月	2003年3月	契約期間	2年
損害保険	有 20,000円 24ヶ月	入居時期	2026年1月下旬予定
駐車場	無		
設備	敷地内ゴミ置き場 ガスレンジ付 ガスキッチン バス・トイレ別 ユニットバス バス有 シャワー		
その他費用			
入居諸条件	法人相談 単身可		
保証会社	必須 (オリコフォレントインシュア) 初回保証料: 月額賃料等の50% 月額保証料: 月額賃料等の1%		
備考	オートロック バス・トイレ別 1Kタイプ 学生さんおすすめ 室内洗濯機置場 エアコン ケーブルテレビ		

図面と現況が異なる場合は現況が優先となります。

間取りの「S」はサービスルーム(納戸)です。

情報更新日2025年12月22日

No.atelier404

お問合せ先



東京都知事(12)第40322号  
公益社団法人 東京都宅地建物取引業協会

**三和不動産株式会社**

東京都板橋区板橋 4丁目2-4

TEL:03-3961-8888

FAX:03-3579-4440

E-mail: info@sanwafudosan.co.jp

URL: http://www.sanwafudosan.co.jp/



携帯サイトから物件詳細を閲覧できます!

取引態様	手数料 負担の割合	貸主	0%	借主	100%
仲介元付 (一般)	手数料 配分の割合	元付	0%	客付	100%