

FOR RENT

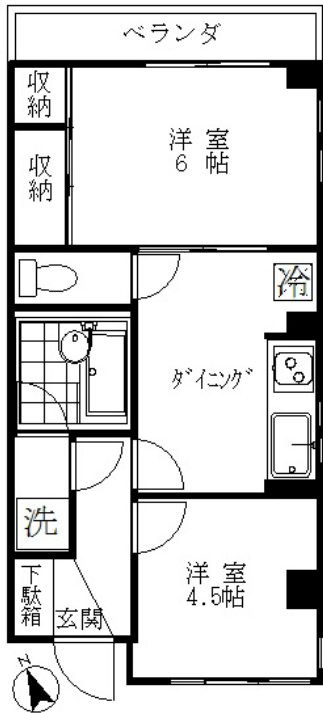
賃料	管理費等
99,000円	5,000円

礼金なし！更新料なし！
板橋区役所前駅 徒歩5分。商店街沿いで買い物にも便利です。

【外観】



【間取り図】



間取り	2DK		
敷金	1ヶ月	礼金	1ヶ月
敷引/償却金	-	保証金	-
物件種別	マンション		
建物名・部屋番号	グレース山口 502号室		
物件所在地	東京都板橋区板橋 3丁目4-8		
交通	都営三田線 板橋区役所前駅 徒歩5分 埼京線 板橋駅 徒歩11分		
間取詳細			
構造・規模	鉄骨 6階建 5階		
専有面積	37.64㎡	向き	北東
築年月	1995年8月14日	契約期間	2年
損害保険	有 20,000円 24ヶ月	入居時期	即時
駐車場	無 駐輪場		
設備	エレベーター システムキッチン 2口コンロ パス・トイレ別 ユニットバス 追い焚き風呂 エアコン		
その他費用			
入居諸条件	ペット不可 事務所不可 楽器等の使用不可 二人可		
保証会社	必須 初回保証委託料：賃料合計の50% 年間更新保証委託料：10,000円/年		
備考	礼金ゼロ！更新料無！ ALLフローリング！ 安心のオートロック！ エレベーター		

図面と現況が異なる場合は現況が優先となります。

間取りの「S」はサービスルーム(納戸)です。

情報更新日2026年6月19日

No.grace502



東京都知事(12)第40322号
公益社団法人 東京都宅地建物取引業協会
三和不動産株式会社
東京都板橋区板橋 4丁目2-4
TEL:03-3961-8888 FAX:03-3579-4440
E-mail: info@sanwafudosan.co.jp
URL: http://www.sanwafudosan.co.jp/



携帯サイトから物件詳細を閲覧できます！

取引態様	手数料負担の割合	貸主	0%	借主	100%
仲介元付(専任)	手数料配分の割合	元付	0%	客付	100%