

FOR RENT

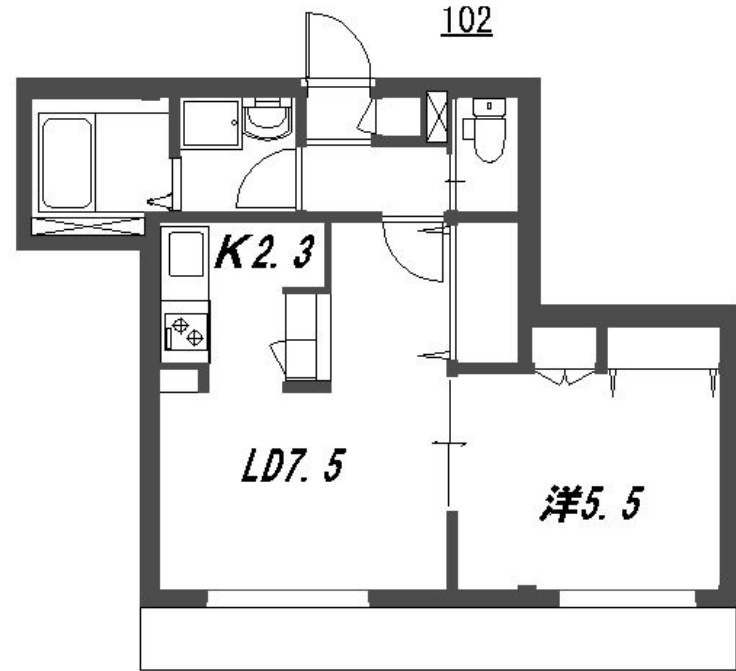
賃料	管理費等
142,000円	7,500円

外壁タイル張り 閑静な住宅街 オートロック モニタ付オートロック 2面採光

【外観】



【間取り図】



図面と現況が異なる場合は現況が優先となります。

間取りの「S」はサービスルーム(納戸)です。

間取り	1LDK		
敷金	1ヶ月	礼金	1.5ヶ月
敷引/償却金	-	保証金	-
物件種別	マンション		
建物名・部屋番号	グランドソレイユ 302号室		
物件所在地	東京都板橋区板橋 4丁目35-8		
交通	都営三田線 新板橋駅 徒歩3分 埼京線 板橋駅 徒歩8分		
間取詳細	洋室(5.5畳) LDK(10畳)		
構造・規模	鉄骨 3階建 3階		
専有面積	41㎡	向き	東
築年月	2012年1月下旬	契約期間	2年
損害保険	有 18,400円 24ヶ月	入居時期	2026年5月20日予定
駐車場	無		
設備	内階段 宅配BOX システムキッチン ガスコンロ設置済 2口コンロ ガスキッチンバス・トイレ別		
その他費用	[一時金] My concier club : 18,000円 鍵交換費用 : 25,300円		
入居諸条件	ペット不可 楽器等の使用不可 学生不可 二人可		
保証会社	必須 初回保証委託料 : 月額賃料等の50% 以降2年毎に20,000円		
備考	ALSOK防犯カメラ オートロック システムキッチン 追焚・浴室乾燥機付バス 宅配BOX エアコン2基 独立洗面台 ウォシュレット 脱衣場		

情報更新日2026年5月9日

No.grandsoleil302



東京都知事(12)第40322号
公益社団法人 東京都宅地建物取引業協会
三和不動産株式会社
東京都板橋区板橋 4丁目2-4
TEL:03-3961-8888 FAX:03-3579-4440
E-mail: info@sanwafudosan.co.jp
URL: http://www.sanwafudosan.co.jp/



携帯サイトから物件詳細を閲覧できます!

取引態様	手数料負担の割合	貸主	0%	借主	100%
仲介元付(一般)	手数料配分の割合	元付	0%	客付	100%