

FOR RENT

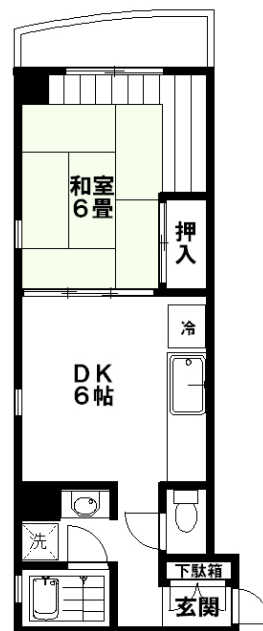
賃料	管理費等
83,000円	0円

2 F 以上 角住戸

【外観】



【間取り図】



間取り	1DK		
敷金	1ヶ月	礼金	1ヶ月
敷引 / 償却金	-	保証金	-
物件種別	マンション		
建物名・部屋番号	サンハイムカタギリ 202号室		
物件所在地	東京都北区滝野川 7丁目37-8		
交通	埼京線 板橋駅 徒歩8分 都営三田線 西巣鴨駅 徒歩10分		
間取詳細	DK(6畳) 和室(6畳)		
構造・規模	鉄骨鉄筋コンクリート 5階建 2階		
専有面積	36.06㎡	向き	南
築年月	1987年12月	契約期間	2年
損害保険	有 20,000円 24ヶ月	入居時期	2026年1月下旬予定
駐車場	無		
設備	ガスキッチン バス・トイレ別 ユニットバス バス有 シャワー トイレ有 洗面台 エアコン 押入		
その他費用			
入居諸条件			
保証会社	必須 (日本セーフティー) 初回保証料: 賃料総額の50% 継続保証料: 1年毎 1万円		
備考	バス・トイレ別 室内洗濯機置場 独立洗面台 日当たり良好 ガスコンロ設置可 角部屋		

図面と現況が異なる場合は現況が優先となります。

間取りの「S」はサービスルーム(納戸)です。

情報更新日2025年12月22日

No.sungeim202

お問合せ先



東京都知事(12)第40322号
公益社団法人 東京都宅地建物取引業協会

三和不動産株式会社

東京都板橋区板橋 4丁目2 - 4

TEL:03-3961-8888

FAX:03-3579-4440

E-mail: info@sanwafudosan.co.jp

URL: http://www.sanwafudosan.co.jp/



携帯サイトから物件詳細を閲覧できます！

取引態様	手数料 負担の割合	貸主	0%	借主	100%
仲介元付 (一般)	手数料 配分の割合	元付	0%	客付	100%