

# FOR RENT

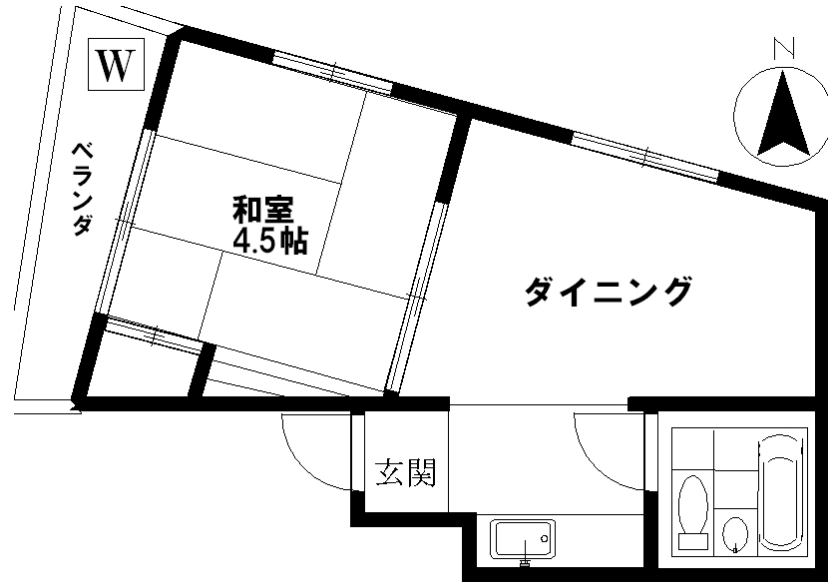
賃料	管理費等
66,000円	3,000円

1フロア2住戸, 2F以上, 2面採光, 角住戸, 最上階, 全室2面採光, 外壁タイル張り, メールボックス

【外観】



【間取り図】



間取り	1K		
敷金	1ヶ月	礼金	1ヶ月
敷引/償却金	-	保証金	-
物件種別	マンション		
建物名・部屋番号	ビューハイム板橋 302号室		
物件所在地	東京都板橋区板橋4丁目2-6		
交通	都営三田線 新板橋駅 徒歩1分 埼京線 板橋駅 徒歩5分		
間取詳細	和室(4.5畳) K(4.5畳)		
構造・規模	鉄筋コンクリート 3階建 3階		
専有面積	19.18㎡	向き	
築年月	1984年1月	契約期間	2年
損害保険	有 20,000円 24ヶ月	入居時期	2026年8月上旬予定
駐車場			
設備	2口コンロ, エアコン, ガスキッチン, グリル, シャワー, 押入, 室外洗濯機置場, 収納有, 照明付き, 洗濯機		
その他費用			
入居諸条件			
保証会社	必須 (オリコフォレントインシュア) 初回保証料: 月額賃料等の50% 月額保証料: 月額賃料等の1%		
備考	1K 3線3駅利用可能 2口ガスキッチン 角部屋 エアコン付		

図面と現況が異なる場合は現況が優先となります。

間取りの「S」はサービスルーム(納戸)です。

情報更新日2026年7月5日

No.byuheim302



東京都知事(12)第40322号  
公益社団法人 東京都宅地建物取引業協会  
**三和不動産株式会社**  
東京都板橋区板橋4丁目2-4  
TEL:03-3961-8888 FAX:03-3579-4440  
E-mail: info@sanwafudosan.co.jp  
URL: http://www.sanwafudosan.co.jp/



携帯サイトから物件詳細を閲覧できます!

取引態様	手数料負担の割合	貸主	0%	借主	100%
仲介元付(一般)	手数料配分の割合	元付	0%	客付	100%