

FOR RENT

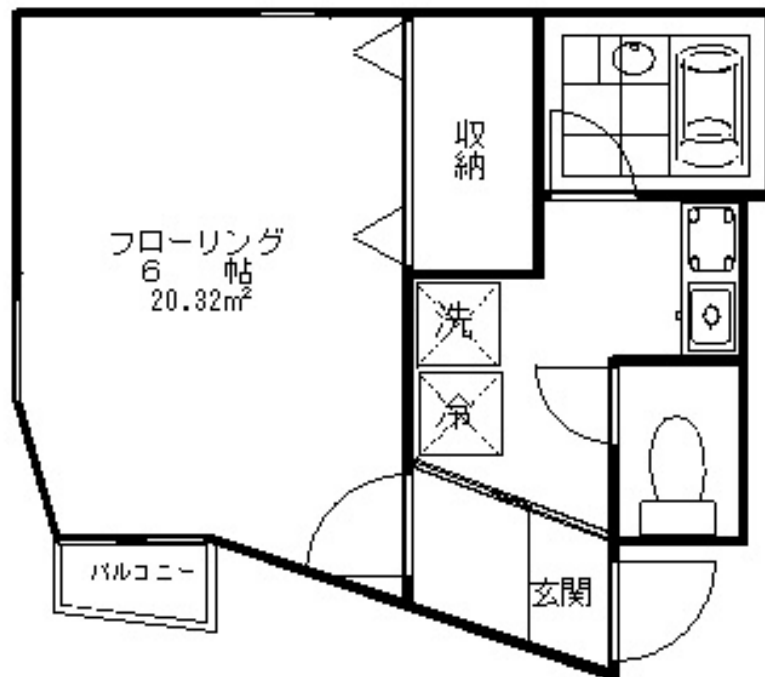
賃料	管理費等
62,000円	0円

最上階 2F以上 角住戸

【外観】



【間取り図】



間取り	1K		
敷金	1ヶ月	礼金	1ヶ月
敷引/償却金	-	保証金	-
物件種別	アパート		
建物名・部屋番号	二葉ハイム 201号室		
物件所在地	東京都板橋区板橋4丁目34-4		
交通	都営三田線 新板橋駅 徒歩2分 埼京線 板橋駅 徒歩8分		
間取詳細			
構造・規模	木造 2階建 2階		
専有面積	20.32㎡	向き	
築年月	1969年3月	契約期間	2年
損害保険	有 20,000円 24ヶ月	入居時期	相談
駐車場			
設備	電気コンロ バス・トイレ別 シャワー 洗面台 エアコン インターホン ガス給湯 全居室フローリング		
その他費用			
入居諸条件	法人可 単身可		
保証会社	必須 (オリコフォレントインシュア) 初回保証料: 月額賃料等の50% 月額保証料: 月額賃料等の1%		
備考	交通便利 バス・トイレ別 室内洗濯機置場 エアコン付		

図面と現況が異なる場合は現況が優先となります。

間取りの「S」はサービスルーム(納戸)です。

情報更新日2024年10月22日

No.000000110

お問合せ先



東京都知事(12)第40322号
公益社団法人 東京都宅地建物取引業協会

三和不動産株式会社

東京都板橋区板橋4丁目2-4

TEL:03-3961-8888

E-mail: info@sanwafudosan.co.jp

URL: http://www.sanwafudosan.co.jp/

FAX:03-3579-4440



携帯サイトから物件詳細を閲覧できます!

取引態様	手数料負担の割合	貸主	0%	借主	100%
仲介元付(一般)	手数料配分の割合	元付	0%	客付	100%