

FOR RENT

賃料	管理費等
45,000円	0円

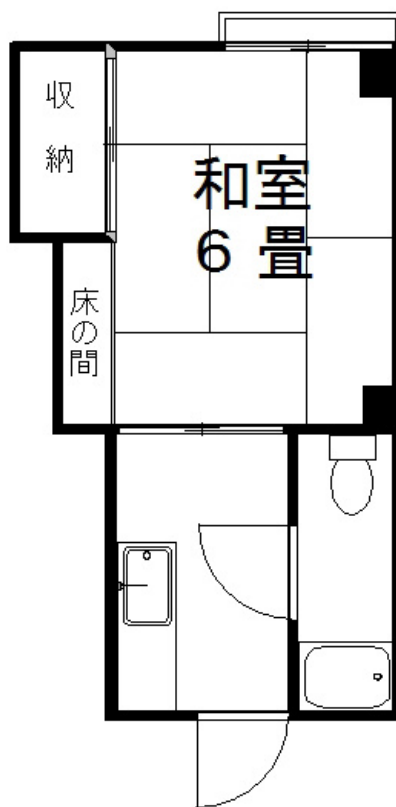
○エアコンあり

閑静な住宅街

【外観】



【間取り図】



間取り	1K		
敷金	1ヶ月	礼金	1ヶ月
敷引/償却金	-	保証金	-
物件種別	アパート		
建物名・部屋番号	笹川荘 1号室		
物件所在地	東京都北区滝野川 4丁目27-8		
交通	都営三田線 新板橋駅 徒歩10分 埼京線 板橋駅 徒歩14分		
間取詳細			
構造・規模	木造 2階建 1階		
専有面積	21.95㎡	向き	東
築年月	1968年10月中旬	契約期間	2年
損害保険	有 20,000円 24ヶ月	入居時期	即時
駐車場	無		
設備	エアコン,シャワー,押入,全居室収納		
その他費用	[月次費用] 集金代行事務手数料: 440円		
入居諸条件			
保証会社	必須 初回保証料: 賃料総額の50% 以降1年毎に10,000円		
備考	リーズナブルでお財布に優しい家賃設定のアパートです。スーパーも近くにあるので利便性は良好です。		

図面と現況が異なる場合は現況が優先となります。

間取りの「S」はサービスルーム(納戸)です。

情報更新日2024年10月22日

No.000000150

お問合せ先



東京都知事(12)第40322号
公益社団法人 東京都宅地建物取引業協会

三和不動産株式会社

東京都板橋区板橋 4丁目2-4

TEL:03-3961-8888

FAX:03-3579-4440

E-mail: info@sanwafudosan.co.jp

URL: http://www.sanwafudosan.co.jp/



携帯サイトから物件詳細を閲覧できます!

取引態様	手数料負担の割合	貸主	0%	借主	100%
仲介元付(一般)	手数料配分の割合	元付	0%	客付	100%