

# FOR RENT

賃料	管理費等
78,000円	1,500円

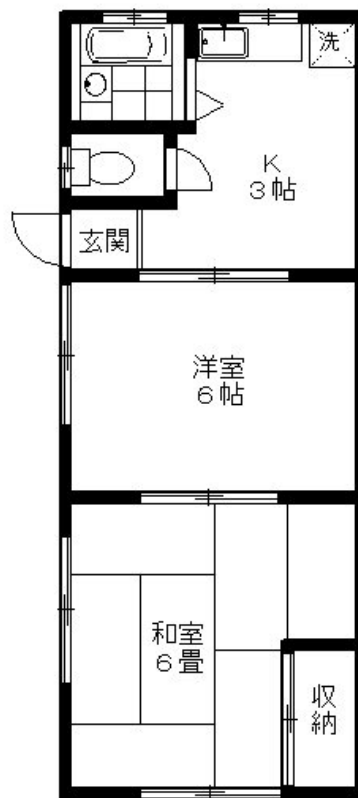
## リーズナブルな2Kのお部屋です ファミリーやカ

1フロア2住戸,角住戸

【外観】



【間取り図】



図面と現況が異なる場合は現況が優先となります。

間取りの「S」はサービスルーム(納戸)です。

間取り	2K		
敷金	1ヶ月	礼金	1ヶ月
敷引/償却金	-	保証金	-
物件種別	アパート		
建物名・部屋番号	コーボむさし 201号室		
物件所在地	東京都板橋区大和町47-2		
交通	都営三田線 板橋本町駅 徒歩7分 東武東上線 中板橋駅 徒歩12分		
間取詳細			
構造・規模	木造 2階建 2階		
専有面積	32㎡	向き	南
築年月	1997年5月	契約期間	2年
損害保険	有 18,000円 24ヶ月	入居時期	即時
駐車場			
設備	エアコン,ガスキッチン,キッチンに窓,シャワー,バス・トイレ別,フローリング,一部フローリング,押入		
その他費用	[月次費用] 集金代行事務手数料: 440円 J-com利用料: 1,000円		
入居諸条件			
保証会社	必須 初回保証料: 賃料総額の50% 以降1年毎に10,000円		
備考	リーズナブルな2Kのお部屋です ファミリーやカップルにもオススメです。窓もたくさんあり、暖かな日差しが差し込みます。		

情報更新日2022年6月27日

No.000000465

お問合せ先



東京都知事(11)第40322号  
公益社団法人 東京都宅地建物取引業協会

**三和不動産株式会社**

東京都板橋区板橋4丁目2-4

TEL:03-3961-8888

FAX:03-3579-4440

E-mail: info@sanwafudosan.co.jp

URL: http://www.sanwafudosan.co.jp/



携帯サイトから物件詳細を閲覧できます!

取引態様	手数料負担の割合	貸主	0%	借主	100%
仲介元付(一般)	手数料配分の割合	元付	0%	客付	100%