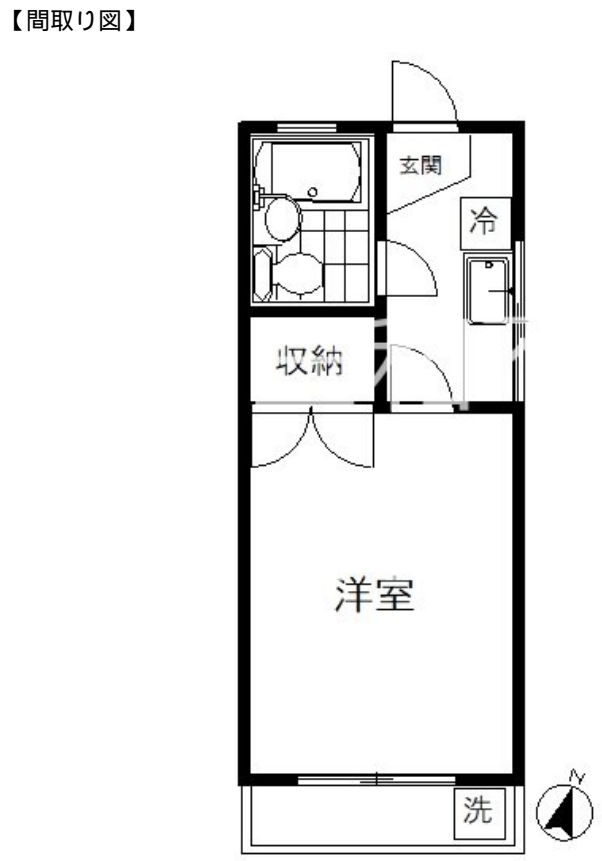


# FOR RENT

賃料	管理費等
59,000円	1,000円

閑静な住宅街 路面電車沿線 平坦地



間取り	1K		
敷金	1ヶ月	礼金	1ヶ月
敷引/償却金	-	保証金	-
物件種別	マンション		
建物名・部屋番号	ブチメゾンタケウチ 2-B号室		
物件所在地	東京都豊島区西巣鴨 4丁目		
交通	都営三田線 西巣鴨駅 徒歩3分		
間取詳細			
構造・規模	鉄骨 2階建 2階		
専有面積	19.87㎡	向き	南
築年月	1986年12月	契約期間	2年
損害保険	有 20,000円	入居時期	即時
駐車場			
設備	ガスコンロ バストイレ同室 エアコン TVインターホン フローリング張替 室外洗濯機置場		
その他費用			
入居諸条件	二人不可 ルームシェア不可 単身限定		
保証会社	必須 (日本セーフティー) 初回保証委託料: 賃料総額の50% 継続保証料: 1年毎/1万		
備考			

図面と現況が異なる場合は現況が優先となります。

間取りの「S」はサービスルーム(納戸)です。

情報更新日2024年10月22日

No.000000680



東京都知事(12)第40322号  
公益社団法人 東京都宅地建物取引業協会  
**三和不動産株式会社**  
東京都板橋区板橋 4丁目 2-4  
TEL:03-3961-8888 FAX:03-3579-4440  
E-mail: info@sanwafudosan.co.jp  
URL: http://www.sanwafudosan.co.jp/



携帯サイトから物件詳細を閲覧できます!

取引態様	手数料負担の割合	貸主	0%	借主	100%
仲介元付(一般)	手数料配分の割合	元付	0%	客付	100%