

# FOR RENT

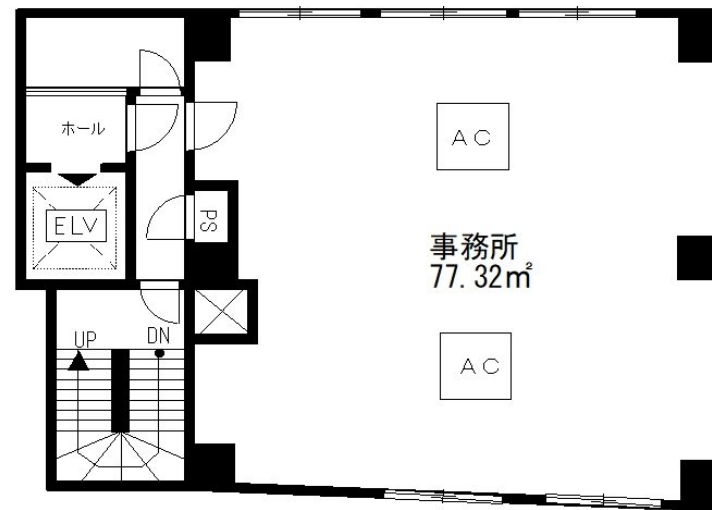
賃料	管理費等
308,000円	51,458円

間取り	1R		
敷金	-	礼金	2ヶ月
敷引/ 償却金	-	保証金	240万円
物件種別	店舗(区画)		
建物名・部屋番号	古谷ビル		
物件所在地	東京都板橋区板橋 1丁目22-8		
交通	埼京線 板橋駅 徒歩2分		
間取詳細			
構造・規模	鉄筋コンクリート 7階建 3階		
専有面積	77.32㎡	向き	
築年月	1993年3月	契約期間	3年
損害保険		入居時期	相談
駐車場			
設備	エレベーター		
その他費用			
入居諸条件			
保証会社	可		
備考			

【外観】



【間取り図】



図面と現況が異なる場合は現況が優先となります。

間取りの「S」はサービスルーム(納戸)です。

情報更新日2025年1月9日

No.000000696



東京都知事(12)第40322号  
公益社団法人 東京都宅地建物取引業協会

**三和不動産株式会社**

東京都板橋区板橋 4丁目2-4

TEL:03-3961-8888

FAX:03-3579-4440

E-mail: info@sanwafudosan.co.jp

URL: http://www.sanwafudosan.co.jp/



携帯サイトから物件詳細を閲覧できます!

取引態様	手数料負担の割合	貸主	0%	借主	100%
仲介元付(一般)	手数料配分の割合	元付	0%	客付	100%