

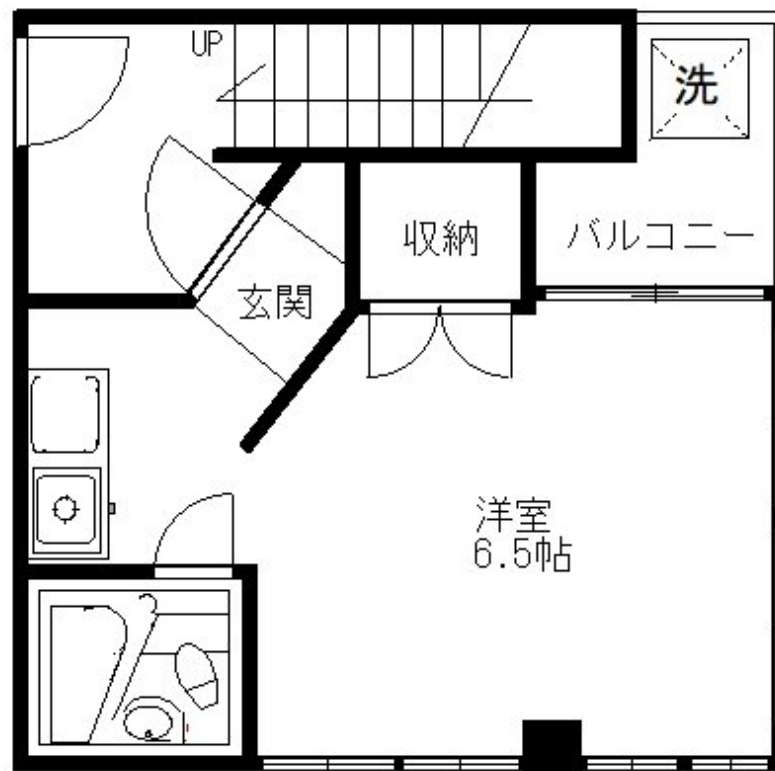
# FOR RENT

賃料	管理費等
65,000円	0円

【外観】



【間取り図】



間取り	1R		
敷金	1ヶ月	礼金	1ヶ月
敷引 / 償却金	-	保証金	-
物件種別	アパート		
建物名・部屋番号	川口屋ビル 201号室		
物件所在地	東京都北区滝野川 5丁目21-6		
交通	都営三田線 西巣鴨駅 徒歩7分 都営三田線 新板橋駅 徒歩8分		
間取詳細			
構造・規模	鉄骨 3階建 2階		
専有面積	18.06㎡	向き	
築年月	1994年11月	契約期間	2年
損害保険	有 20,000円 24ヶ月	入居時期	即時
駐車場			
設備			
その他費用			
入居諸条件	单身可		
保証会社	必須 (日本セーフティー) 初回保証料: 賃料総額の50% 継続時 1万円 (1年ごと)		
備考			

図面と現況が異なる場合は現況が優先となります。

間取りの「S」はサービスルーム(納戸)です。

情報更新日2026年1月26日

No.0000000732

お問合せ先



東京都知事(12)第40322号  
公益社団法人 東京都宅地建物取引業協会

**三和不動産株式会社**

東京都板橋区板橋 4丁目2-4

TEL:03-3961-8888

FAX:03-3579-4440

E-mail: info@sanwafudosan.co.jp

URL: http://www.sanwafudosan.co.jp/



携帯サイトから物件詳細を閲覧できます！

取引態様	手数料負担の割合	貸主	0%	借主	100%
仲介元付 (専任)	手数料配分の割合	元付	0%	客付	100%