

FOR RENT

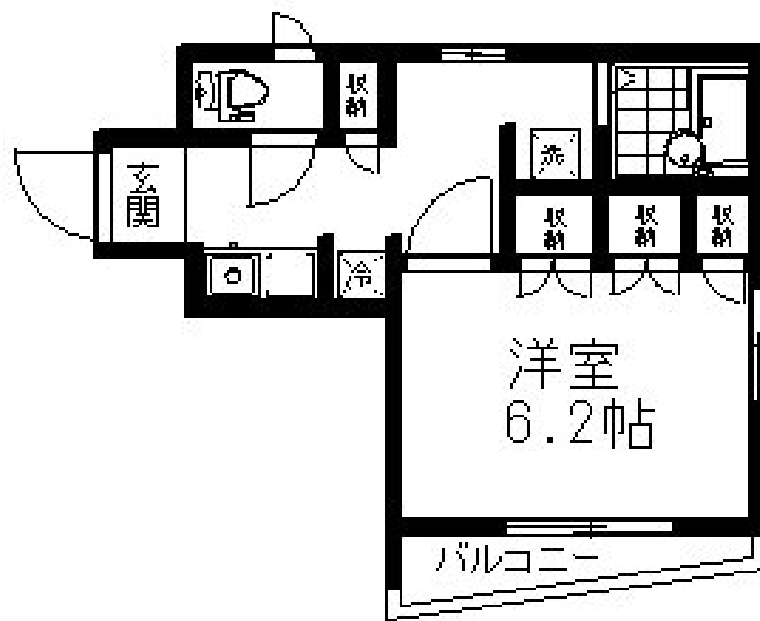
賃料	管理費等
75,000円	4,000円

オートロック

【外観】



【間取り図】



間取り	1K		
敷金	1ヶ月	礼金	1ヶ月
敷引/償却金	-	保証金	-
物件種別	マンション		
建物名・部屋番号	メゾン・フルール 206号室		
物件所在地	東京都北区滝野川5丁目14-7		
交通	都営三田線 西巣鴨駅 徒歩6分 埼京線 板橋駅 徒歩8分		
間取詳細			
構造・規模	鉄骨鉄筋コンクリート 3階建 2階		
専有面積	22.46㎡	向き	
築年月	1996年3月	契約期間	2年
損害保険	有 20,000円 24ヶ月	入居時期	即時
駐車場			
設備	ガスコンロ設置済 バス・トイレ別 ユニットバス 温水洗浄便座 エアコン TV インターホン		
その他費用			
入居諸条件	ペット相談 性別女性限定 単身可		
保証会社	必須 (オリコフォレントインシュア) 初回保証料: 賃料総額の50% 月額保証料: 賃料総額の1%		
備考			

図面と現況が異なる場合は現況が優先となります。

間取りの「S」はサービスルーム(納戸)です。

情報更新日2026年4月6日

No.000000742

お問合せ先



東京都知事(12)第40322号
公益社団法人 東京都宅地建物取引業協会

三和不動産株式会社

東京都板橋区板橋4丁目2-4

TEL:03-3961-8888

FAX:03-3579-4440

E-mail: info@sanwafudosan.co.jp

URL: http://www.sanwafudosan.co.jp/



携帯サイトから物件詳細を閲覧できます!

取引態様	手数料負担の割合	貸主	0%	借主	100%
仲介元付(専任)	手数料配分の割合	元付	0%	客付	100%