

FOR RENT

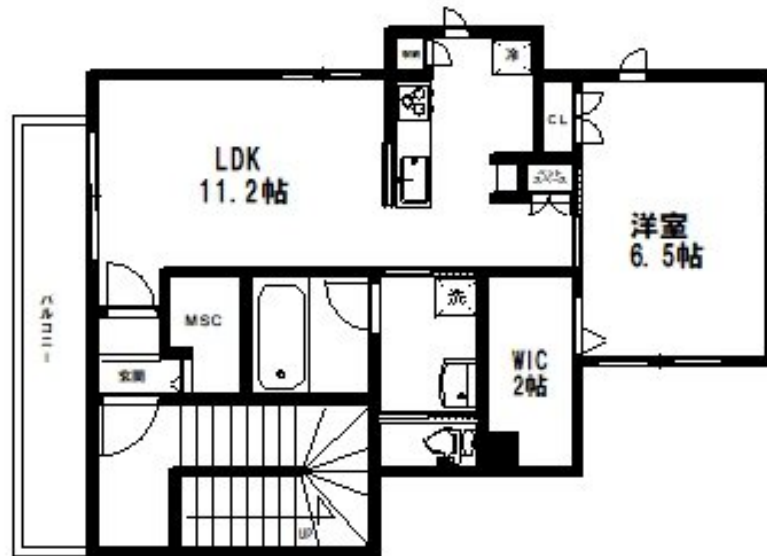
賃料	管理費等
155,000円	10,000円

防犯カメラ オートロック モニタ付オートロック

【外観】



【間取り図】



間取り	1LDK		
敷金	1ヶ月	礼金	1.5ヶ月
敷引/償却金	-	保証金	-
物件種別	マンション		
建物名・部屋番号	Residence Harunohi 401号室		
物件所在地	東京都板橋区板橋 2丁目37-5		
交通	東武東上線 下板橋駅 徒歩4分 埼京線 板橋駅 徒歩8分		
間取詳細			
構造・規模	ALC 4階建 4階		
専有面積	48.78㎡	向き	
築年月	2024年10月	契約期間	2年
損害保険	有 18,400円 24ヶ月	入居時期	2026年5月24日予定
駐車場			
設備	宅配BOX カウンターキッチン ガスコンロ設置済 3口以上コンロ グリル パス・トイレ別		
その他費用	[一時金] My concier club : 18,000円 鍵交換費用 : 25,300円		
入居諸条件	ペット可 事務所不可 二人可 法人相談 子供可		
保証会社	必須 初回保証料：賃料総額の50% 以降2年毎に20,000円		
備考			

図面と現況が異なる場合は現況が優先となります。

間取りの「S」はサービスルーム(納戸)です。

情報更新日2026年5月11日

No.0000000745

お問合せ先



東京都知事(12)第40322号
公益社団法人 東京都宅地建物取引業協会

三和不動産株式会社

東京都板橋区板橋 4丁目2-4

TEL:03-3961-8888

E-mail: info@sanwafudosan.co.jp

URL: http://www.sanwafudosan.co.jp/

FAX:03-3579-4440



携帯サイトから物件詳細を閲覧できます!

取引態様	手数料負担の割合	貸主	0%	借主	100%
仲介元付(専任)	手数料配分の割合	元付	0%	客付	100%