

# FOR SALE

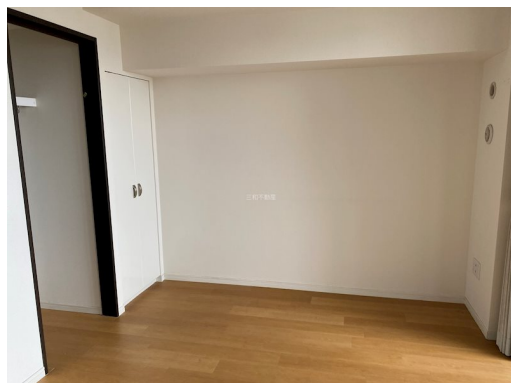
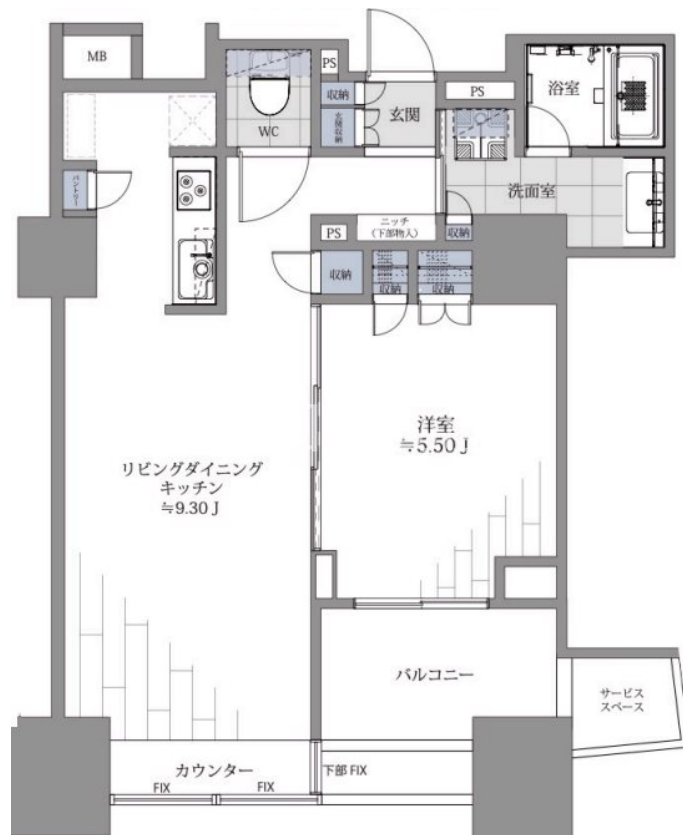
価格	間取りタイプ
8,280万円	1LDK



【外観】



【間取り図】



物件種目	マンション		
建物名	新宿山吹アインスタワー		
物件所在地	東京都新宿区山吹町		
交通	東京メトロ有楽町線 江戸川橋駅 徒歩1分 東京メトロ東西線 神楽坂駅 徒歩8分		
専有面積	46.06㎡ (壁芯) (約13.93坪)	バルコニー面積	3.7㎡
構造規模	鉄筋コンクリート造地下2階24階建		
所在階	21階	総戸数	174戸
築年月	2008年2月	修繕積立金	16,860円
管理形態	全部委託	管理費	21,100円
管理人の勤務形態	常駐		
駐車場	要問合せ 31,000円		
土地権利	所有権		
現況	空き	引渡日	相談
建築確認番号		開発許可番号	
設備	都市ガス / エレベーター		
周辺施設	コモディイイダ 江戸川橋店 107m / セブンイレブン 江戸川橋店 177m / 三菱UFJ銀行江戸川橋支店 79m		
その他費用	インターネット(定額): 1,540円 / 月 町内会費: 200円 / 月 共視聴設備利用料: 440円 / 月 外部居住者特別管理費: 500円 / 月		
備考			

現況と異なる場合には現況を優先します。 間取りの「S」はサービスルーム(納戸)です。  
価格は物件の代金総額を表示しており、消費税が課税される場合は税込と表記の上、税込価格で表示しております。

取引条件の有効期限:2024年11月4日

No.0000000084

お問合せ先



東京都知事(12)第40322号  
公益社団法人 東京都宅地建物取引業協会

三和不動産株式会社

TEL:03-3961-8888

FAX:03-3579-4440

東京都板橋区板橋4丁目2-4

URL:<http://www.sanwafudosan.co.jp/>

E-Mail:[info@sanwafudosan.co.jp](mailto:info@sanwafudosan.co.jp)

取引態様:媒介(仲介)

