

# FOR SALE

価格	間取りタイプ
6,480万円	2LDK

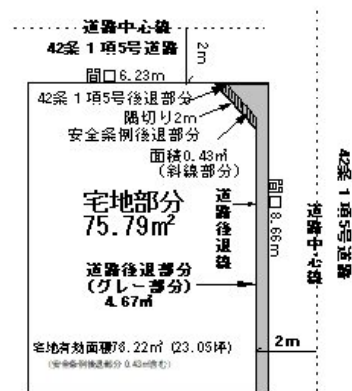
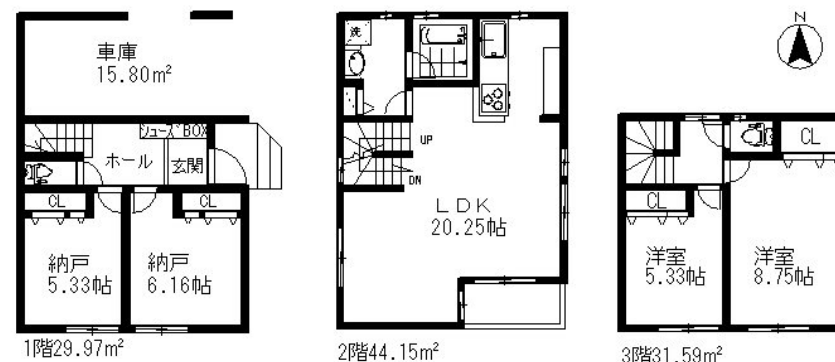


【外観】



【間取り図】

間取概略図



現況と異なる場合には現況を優先します。 間取りの「S」はサービスルーム（納戸）です。  
価格は物件の代金総額を表示しており、消費税が課税される場合は税込と表記の上、税込価格で表示しております。

物件種目	戸建		
物件所在地	東京都板橋区仲町 13番以下未定		
交通	東武東上線 大山（東京）駅 徒歩9分 東武東上線 中板橋駅 徒歩9分 都営三田線 板橋区役所前駅 徒歩17分		
土地面積	75.79㎡ (約22.92坪)	他に私道面積	4.67㎡
建物面積	105.71㎡ (約31.97坪)	地目	宅地
構造規模	木造3階建		
築年月	2026年4月下旬	都市計画	市街化区域
用途地域	第一種住居地域		
建ぺい率	70%	容積率	160%
土地権利	普通賃借権		
法令上の制限	景観法 / 宅地造成等規制法 / 水防法 / 航空法		
現況	未完成	引渡日	2026年5月下旬
接道状況	東3.4m公道 間口8.66m 北2.5m公道 間口6.23m		
建築確認番号	第25UDI1T建03435号	開発許可番号	
設備	都市ガス / 公共下水 / 水道:公営		
周辺施設			
その他費用	地代：16,000円 / 月		
備考			

取引条件の有効期限:2026年3月4日

No.0000000089

お問合せ先



東京都知事（12）第40322号  
公益社団法人 東京都宅地建物取引業協会

**三和不動産株式会社**

TEL:03-3961-8888

FAX:03-3579-4440

東京都板橋区板橋 4 丁目 2 - 4

URL:<http://www.sanwafudosan.co.jp/>

E-Mail:[info@sanwafudosan.co.jp](mailto:info@sanwafudosan.co.jp)

取引態様:一般媒介

